

## Convegno ECM organizzato da

**Psi.B.A.**

Psicologi per Bambini e Adolescenti

in collaborazione con

**ASL LE 1 e Ce.PS.I.A**

(Centro di Psichiatria e Psicoterapia dell'Infanzia e dell'Adolescenza)



*Psi.ba.* è vincitrice del bando 'Principi Attivi' Giovani idee per una Puglia migliore, finanziato dalla REGIONE PUGLIA, Assessorato alla Trasparenza e Cittadinanza Attiva

*Psi.b.a.* è iscritta all'ALBO COMUNALE delle organizzazioni collettive senza scopo di lucro operanti sul Territorio Comunale di Casarano, Settore 'Solidarietà sociale, socio assistenziale e sanitaria', con n° d'iscrizione 94

*Psi.b.a.* ha in atto la stipula del Protocollo d'intesa con l'Azienda Sanitaria Locale di Lecce-ASL/LE



Città di Casarano



## Segreteria organizzativa

**Psi.B.A.**

Psicologi per Bambini e

Adolescenti

Via Montesanto 3/C  
Casarano (Le)

## Contatti

tel. 328.5609845 / 338.7413878

## E-mail

[centropsiba@libero.it](mailto:centropsiba@libero.it)

[www.altervista.psiba.it](http://www.altervista.psiba.it)

La partecipazione è libera

E' previsto l'accreditamento ECM

per medici e psicologi

Sede Convegno

POLO DIDATTICO

ASL LE 1

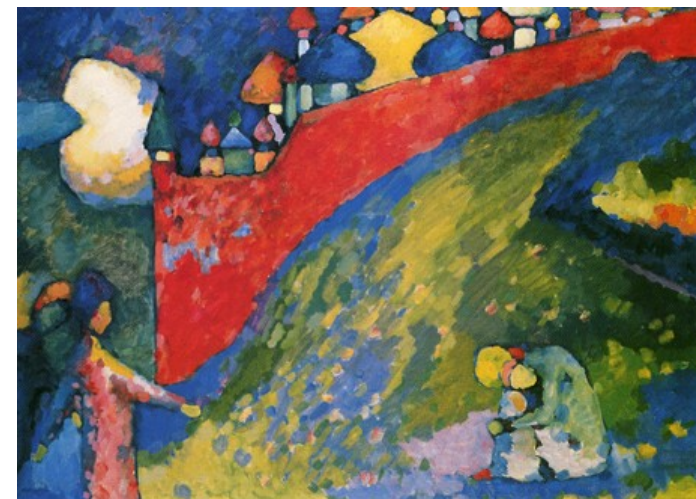
Piazza Bottazzi

LECCE

Associazione  
Psicologi per  
bambini e  
adolescenti  
*Psi.b.a.*



## CONVEGNO ECM



## Bambini

## Adolescenti e Genitori

*Un percorso di crescita e di prevenzione  
nella prospettiva  
del modello psicoanalitico*

Lecce 15 Ottobre 2010

## Presentazione

*bambini, adolescenti, genitori...*

La giornata di studio rappresenta un percorso di crescita e di prevenzione nella prospettiva del modello psicoanalitico.

Contributi importanti, relazioni magistrali e discussione di casi clinici che affrontano le diverse fasi evolutive, sono la cornice nella quale si animano parole, dialoghi, spunti e riflessioni utili per il lavoro terapeutico svolto con bambini, adolescenti e genitori.

*dipendenza, relazione, autonomia...*

Immaginiamo di “giocare” con queste parole, possiamo invertirle e associarle tra loro, risulteranno inestricabilmente legate da un filo rappresentato dal percorso evolutivo e di crescita di ogni persona.

Un gioco, un filo, ed ecco il logo di Psi.B.A., il rocchetto, a cui si lega lo spunto tematico per l'evento formativo.

Il rocchetto è il simbolo del processo di separazione che contiene *dipendenza, relazione e autonomia*. L'elaborazione di tale processo scioglie i nodi che si formano nel dipanarsi degli eventi di vita, riscopre i legami e costruisce la relazione tra

*bambini, adolescenti e genitori...*

## Programma

### MATTINA

- Ore 8.15** Registrazione dei partecipanti  
**Ore 8.30** Relazione introduttiva  
**Dott. Serafino De Giorgi, Dott.ssa Rita Gualtieri**
- Ore 9.00** Presentazione dell'Associazione Psi.B.A.  
**Dott.ssa Roberta De Lorenzis**  
**Dott.ssa Anna Vantaggio**
- Ore 9.30** Relazione magistrale  
*La prevenzione delle difficoltà nello sviluppo: la consultazione psicoanalitica con genitori e bambini.*  
**Dott.ssa Emanuela Quagliata**
- Ore 10.30** Dibattito in aula
- Ore 11.00** Intervento e discussione di un caso clinico  
*Ascoltare per costruire la relazione*  
**Dott.ssa M.Assunta Stefanelli**
- Ore 12.30** Intervento  
*Lo psicologo per i bambini e per gli adolescenti: una sperimentazione della psicologia di base*  
**Dott.ssa Anna Vantaggio**  
**Dott.ssa Roberta De Lorenzis**
- Ore 13.00** Pausa Pranzo
- Ore 14.00** Relazione magistrale:  
*Adolescenza tra implosione ed esplosione*  
**Dott.ssa Anna Sabatini Scalmati**
- Ore 15.00** Dibattito in aula
- Ore 15.30** Intervento e discussione di un caso clinico  
*Elaborazione del trauma e percorsi di cura*  
**Dott. Gianfranco Antonucci**
- Ore 17.00** Discussione in plenaria
- Ore 18.00** Test di verifica finale

## Relatori

**Dott.ssa Emanuela Quagliata**

Psicoterapeuta psicoanalista  
Membro A.I.P.P.I., S.P.I.

**Dott.ssa Anna Sabatini Scalmati**

Psicoterapeuta psicoanalista  
Membro A.I.P.P.I.

**Dott. Serafino De Giorgi**

Medico Psichiatra Direttore Dipartimento di Salute mentale ASL di Lecce

**Dott.ssa Rita Gualtieri**

Psicologa psicoterapeuta, Dirigente Dipartimento Psicologia Clinica ASL di Lecce

**Dott.ssa Maria Assunta Stefanelli**

Psicologa psicoterapeuta  
Dirigente Ce.PS.I.A.

**Dott. Gianfranco Antonucci**

Medico Psichiatra Psicoterapeuta  
Responsabile Ce.PS.I.A.

**Dott.ssa Roberta De Lorenzis**

Psicologa specializzanda A.I.P.P.I.  
Socia fondatrice dell'associazione Psi.B.A.

**Dott.ssa Anna Vantaggio**

Psicologa specializzanda A.I.P.P.I.,  
Socia fondatrice dell'associazione Psi.B.A.